

売買一戸建

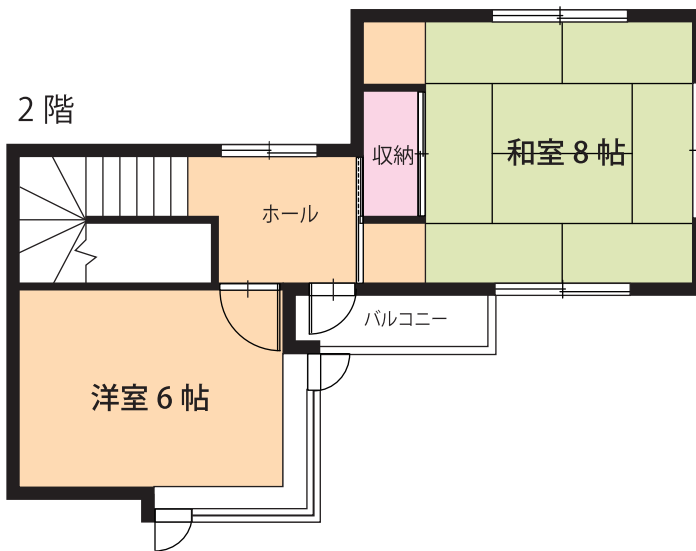
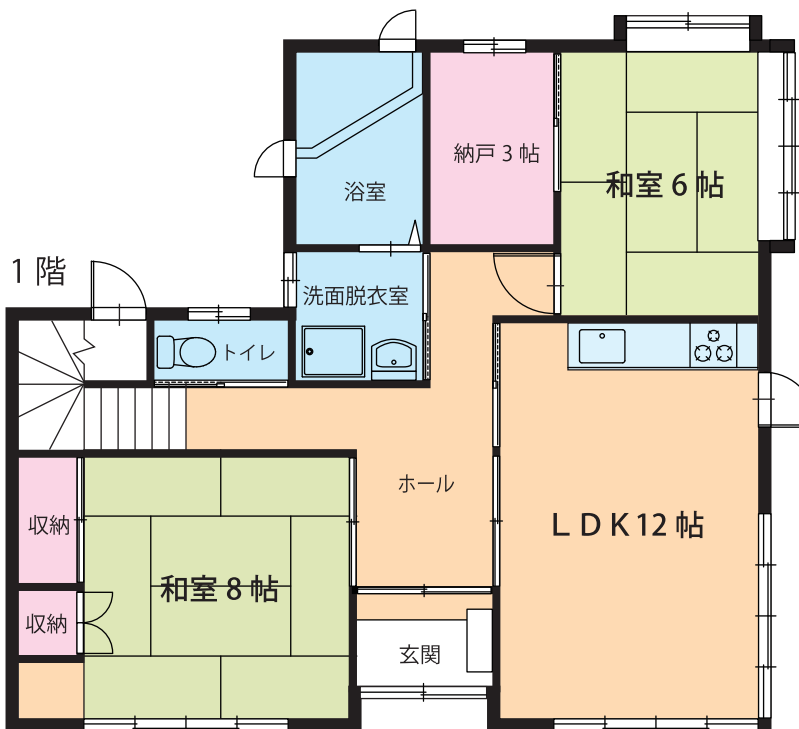
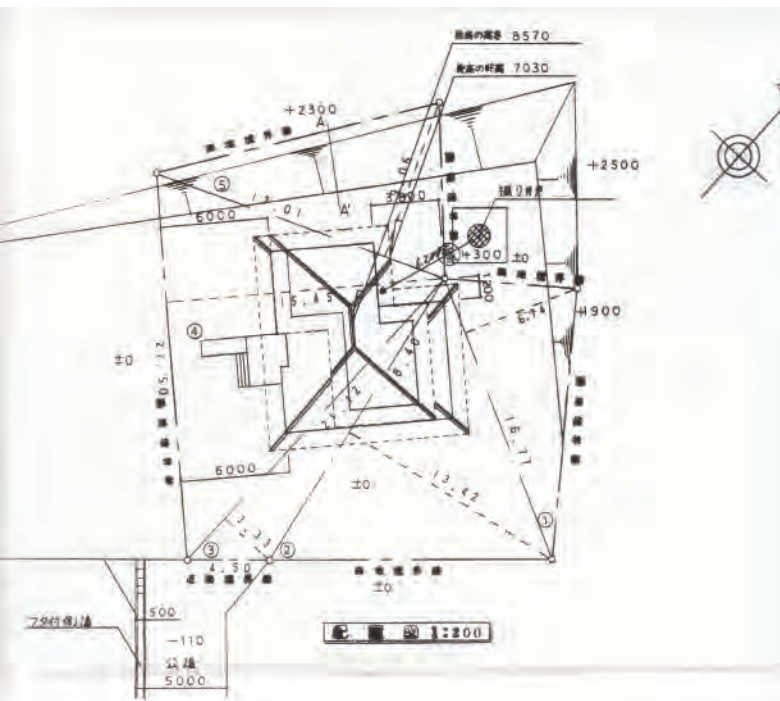
4LDK

価格

500万円

(税込)

巖美市野々原



所在	岩手県一関市巖美町字市野々原 (登記簿 108番381)
交通	JR東北本線一関駅 県交通バス祭時停下車徒歩26分

建物	構造/階数	木造/2階建
	延床面積	121.04㎡
	間取り	洋6、和8、和8、和6、LDK12
	築年月	1998年/9月
土地	現況	空家
	引渡	即時
	地目	宅地
	地積	458.22㎡(138.61坪)
	私道面積(負担持分)	-
	接道状況	私道5m 共有持分26分の1 負担なし
	権利	所有権
	借地期間	-
	借地料	-
	都市計画	都市計画区域外
	用途地域	
	建ぺい率/容積率	
国土法	不要	
建築条件	-	
駐車場	駐車2台可能	
設備	/LPG	

岩手県知事(1)2344号

モトムラ不動産株式会社

岩手県一関市山目字立沢 126-1
 Tel:0191-34-4404/Fax:4405
 E-Mail:hello@motomura6.com
 http://www.motomura6.com

取引態様：一般媒介
 手数料：(3%+6万円+消費税)